

# 日照市人民政府办公室

日政办字〔2020〕36号

---

## 日照市人民政府办公室 关于印发《日照市中小企业“专精特新”培育 提升专项行动方案（2020—2022年）》的通知

各区县人民政府、管委，市政府各部门、单位，国家、省属驻日照各单位：

《日照市中小企业“专精特新”培育提升专项行动方案（2020—2022年）》已经市政府同意，现印发给你们，请认真组织实施。

日照市人民政府办公室

2020年5月25日

（此件公开发布）

# 日照市中小企业“专精特新”培育提升 专项行动方案（2020—2022年）

为积极应对新冠肺炎疫情给全市中小企业带来的不利影响，加快建设以创新发展为引领、转型升级为支撑的中小企业发展体系，服务引领中小企业发展，决定在全市集中开展中小企业“专精特新”培育提升专项行动，制定如下方案。

## 一、目标任务

按照“聚集实体、主攻主业、突出特色、打造优势、以质取胜、管理创新”的发展思路，大力实施“专精特新”中小企业培育提升专项行动，引导中小企业专注主业、专注研发、提升品牌，不断增强自主创新能力和核心竞争力，培育一批“专精特新”中小企业群体，打造一批“瞪羚企业”和制造业“单项冠军”，不断提高中小企业发展质量和水平。力争到2022年，每年筛选100家企业纳入市级“专精特新”中小企业培育库，新培育认定市级及以上“专精特新”企业100家。同时，对现有100家市级及以上“专精特新”企业培育提升。

## 二、培育对象及发展方向

（一）培育对象。必须同时满足以下基本条件的5项要求。1. 在我市登记注册两年以上，具有独立法人资格；2. 符合《中小企业

划型标准规定》（工信部联企业〔2011〕300号）界定，具有良好的发展前景和较好的经济、社会效益，信用良好的中小企业；3. 企业上年度营业收入1000万元以上，近两年平均营业收入增速不低于10%；4. 通过质量管理体系认证，产品质量稳定可靠；5. 节能、环保和安全生产等符合国家和省、市相关规定，银行信用、纳税信用和社会信用良好。

（二）发展方向。“专”是指引导中小微企业专注核心业务，选准主业方向，集聚要素资源，提高专业化生产能力，与大企业、大项目、产业链建立稳定的生产、供应、研发等专业化协作配套关系。“精”是指引导中小微企业精细化生产、精细化管理、精细化服务，以美誉度高、品质精良的产品和服务，在细分市场中占据优势。“特”是指引导中小微企业利用特色资源，弘扬传统技艺和地域文化，采用独特的工艺、技术、配方或原料，研制生产具有地域特点、企业特色的产品。“新”是指引导中小微企业开展技术创新、管理创新、产品创新和商业模式创新，培育符合“新技术、新产业、新业态、新模式”等新的增长点，形成新的竞争优势。

### 三、工作重点

（一）聚力“专精特新”企业培育。进一步完善“专精特新”企业培育政策，建立“专精特新”企业培育库，组织实施中小企业“四新”经济培育行动计划。引导中小微企业发展新技术、新产业、新业态、新模式。引导培育“专精特新”中小企业进入战略性新兴产业和现代服务业领域，努力使中小企业向各类新技术、

新产业、新业态、新模式发展转型。建立“专精特新”中小企业与各类投资机构的信息对接平台，强化创新创业路演、辅导培育，加快培育一批平台、众包、共享特征的新业态、新模式“专精特新”中小企业，在电子信息、生物医药、人工智能、大数据、网红经济、服务型制造等新兴领域，催生一批“专精特新”中小企业。鼓励企业参加中博会、APEC 技展会、智博会等，走出去开拓国内外市场，通过技改提质、项目孵化、专家助力，推动中小企业高质量发展。（责任单位：市工业和信息化局、市科技局、市地方金融监管局、市商务局）

（二）推进中小企业数字化赋能。用足用好企业技术改造奖补政策，定向支持互联网工业重点项目建设 and 初创期、成长期企业发展；综合运用贷款贴息、事后奖补、保险补偿、购买服务等，支持智能制造示范推广与技术服务、智能装备与关键技术开发应用，以及培育发展新业态新模式等重点领域。引导有基础、有条件的中小企业加快数字化改造，建设数字化车间和智能工厂。支持中小企业加快业务系统云化迁移及管理、服务、设备、产品等上云，推动低成本、模块化的智能制造设备和系统在中小企业部署应用。鼓励在线教育、远程医疗、无人配送、新零售等新模式，培育壮大共享制造、个性化定制等服务型制造新业态，推动传统制造向智能制造、绿色制造、服务型制造升级。（责任单位：市工业和信息化局、市大数据发展局、市财政局、市科技局）

（三）引领中小企业自主创新。建立完善以企业为主体、市场

为导向、产学研政银用相结合的产学研协同创新体系。引导规模以上工业企业按照“有专职人员、有固定场所、有专项经费、有专门设备、有开发项目”五有标准，建立健全研发机构，完善中小制造业技术创新体系。支持现有各类创新平台，常态化开展产学研协同创新。指导企业落实研发费用加计扣除政策。提升规上中小企业研发投入强度。鼓励中小企业自主创新，形成优势产品，打造支柱产业，增强创新发展能力和水平。（责任单位：市科技局、市工业和信息化局、市财政局、市税务局）

（四）推动支柱产业迭代升级。巩固提升钢铁及配套产业、汽车及零部件两大支柱产业集群，培育壮大电子信息、生物医药、农产品加工等产业集群，重点推动装备制造、电子信息、医药化工等行业中小企业改造升级。引导推动“专精特新”中小企业增强专业化生产能力，集聚要素资源，选准主攻方向，与大企业建立稳定的生产、研发等专业化协作配套关系，支持大企业建设协同创新服务平台，建立技术成果供需信息对接平台和研发成果转化平台，形成大中小互动发展、集群发展、融合发展的产业发展新格局。（责任单位：市工业和信息化局、市科技局、市发展改革委）

（五）实施中小企业品牌战略。支持“专精特新”中小企业在科技创新、工艺装备、质量管理、品牌建设、节能减排等方面与国际先进标准对标，建立与国际接轨的生产质量体系。全面推广精益生产、质量诊断、质量持续改进等先进质量管理技术和方法，引导中小企业积极参与“市长质量奖”评选，争创“省长质量奖”“中

国质量奖”，培育树立一批质量标杆企业。鼓励和支持“专精特新”中小企业争创全国工业品牌培育示范企业、中国驰名商标、老字号等品牌建设，引导企业开展国际商标注册、国际质量体系认证、境外知识产权保护，创建国家级、省级国际自主品牌，提升品牌的影响力。（责任单位：市市场监管局、市工业和信息化局、市科技局）

（六）落实中小企业精益管理。开展“专精特新”中小企业精益管理培训，引导企业实施精细化质量管理。指导建立现代企业制度，不断完善法人治理结构，推进体制机制创新。组织开展战略管理咨询、工艺管理、生产现场诊断与咨询。引导企业加快信息技术在企业生产、研发、管理、营销、服务等方面的普及推广和深化应用，不断创新经营模式。引导更多中小企业加强创新管理，增强精品意识、质量意识和标准意识，激发企业内生活力。为有职工技能培训需求的“专精特新”中小企业和社会优质培训资源提供对接服务和政策支持，帮助企业职工获得适需有效的职业技能培训，建设一支爱岗敬业、精益求精高素质技术骨干队伍。（责任单位：市工业和信息化局、市科技局、市市场监管局、市人力资源社会保障局）

（七）创新财税金融支持政策。全面落实财税金融扶持政策，用好市级中小企业发展资金，发挥财政资金“四两拨千斤”的作用，引导撬动社会资本投向更多中小企业。抢抓“深化民营和小微企业金融服务综合改革试点城市”机遇，培育典型，引领发展。建立“专精特新”中小企业重点融资支持企业名单库，细化落实小微企业续贷政策，优化转贷、风险补偿政策，落实“无还本续贷”

“应急还贷”等，在守住风险底线的基础上，对符合条件的“专精特新”中小企业，简化重新授信审查手续，帮助做好续贷工作。按照现行财政体制，对企业在国内主板、中小企业板、创业板和国外资本市场首次公开募股（IPO）给予资金补助。对企业在全国中小企业股份转让系统挂牌给予一次性奖补。（责任单位：市财政局、市工业和信息化局、市科技局、市税务局、市地方金融监管局）

#### 四、保障措施

（一）加强组织领导。开展中小企业“专精特新”培育提升专项行动，是应对疫情、化危为机、危中寻机加快中小企业发展的重要举措，市促进非公有制经济发展领导小组要加强领导，协同推进。各区县、各部门要在市促进非公有制经济发展领导小组框架内，建立协同配合机制，在各自职责范围内加强“专精特新”中小企业培育提升工作，集聚各方资源，形成合力，推动各级各类扶持政策更好地服务企业发展。（责任单位：市促进非公有制经济发展领导小组成员单位，各区县政府、管委）

（二）强化项目扶持。在省级“专精特新”“瞪羚企业”和国家“专精特新”小巨人、制造业“单项冠军”等项目争取上，优先从市级“专精特新”和入选“专精特新”培育库内企业推荐申报。市级中小企业专项资金优先奖励扶持“专精特新”中小企业。推动金融机构与入库培育企业建立良好的金融生态关系，量身定制融资方案，开展银税互动、首贷评级等活动，加大信贷资金支持力度。（责任单位：市工业和信息化局、市财政局、市地方金融

监管局、市税务局、人民银行日照市中心支行)

(三)完善服务保障。发挥中小企业公共服务平台的统领作用,为中小企业提供全方位优质服务。广泛开展走访企业、纾困解惑,帮助企业解决实际困难和问题,做到“墙内的事帮办,墙外的事包办”,用力用情用智服务企业,着力构建新型“亲”“清”政商关系。认真贯彻执行《中华人民共和国中小企业促进法(2017修订)》(中华人民共和国主席令第74号),优化维权服务,切实维护中小企业合法权益。积极构建中小企业政策信息跨部门发布平台,实现信息共享,努力营造中小企业创新创业创造的良好生态。(责任单位:市促进非公有制经济发展领导小组成员单位,各区县政府、管委)

(四)注重队伍建设。以培育行业领军企业为目标,以“专精特新”企业为重点,完善企业家培训载体建设,推动优秀企业家层出不穷、接续传承。持续抓好“创新发展大讲堂”,着重培养和提高企业家在创新发展、决策管理、资本运作、市场开拓和国际竞争等方面的综合能力。引导企业家不断自我完善,坚持守法经营,强化自律意识,积极履行社会责任。培养造就一批富有创新精神和工匠精神,具有国际化视野、优秀企业文化、先进管理水平 and 核心竞争力的“专精特新”企业家群体。(责任单位:市促进非公有制经济发展领导小组成员单位)



# 创泽智能机器人集团主要产品



智能服务机器人



智能陪护机器人



安防巡检机器人



消毒机器人



智能党建机器人



智能教育机器人



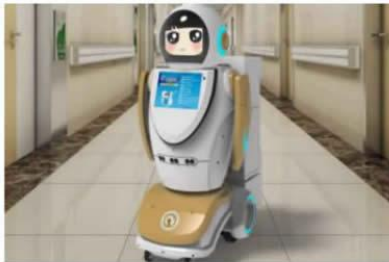
智能导诊机器人



银行智能机器人



室外智能消毒机器人



多功能消毒机器人



全自动智能消毒杀菌机器人



智能医用消毒机器人



了解更多登录官网

[www.chuangze.cn](http://www.chuangze.cn)